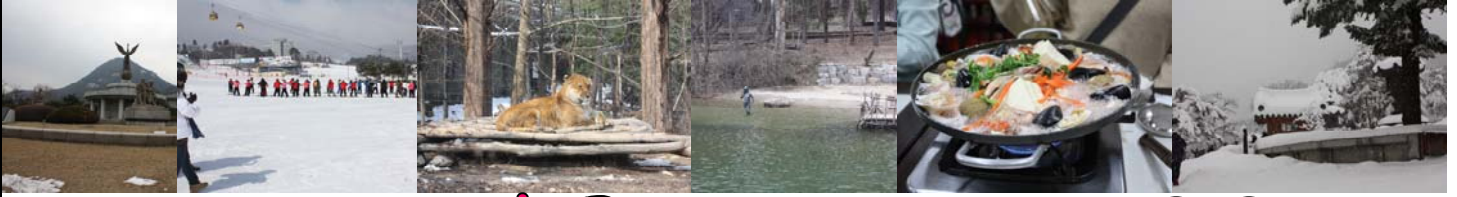


SNOWY KOREA

GMTT 1110125



Special Price 25,900.-

เกาหลี 5 วัน 3 คืน

JUMP SHOW ไร้สตรีทเบอร์รี่

Mt. Seorak National Park - Shinhung Temple
N Seoul Tower & Teddy Bear Museum

เกาะนามิ สวนสนุกเอเวอร์แลนด์

Gyeongbok Palace



สัมผัสหิมะของจริง!!!

กำหนดการเดินทาง 04-08 กุมภาพันธ์ 2554



วันที่แรก

กรุงเทพฯ - กรุงโซล

21.30

คณะพร้อมกันที่ท่าอากาศยานสุวรรณภูมิ อาคารผู้โดยสารระหว่างประเทศ ชั้น 4 เคาน์เตอร์ **F** สายการบิน **Business Air** โดยมีเจ้าหน้าที่ของบริษัทฯ คอยให้การต้อนรับ และอำนวยความสะดวกก่อนขึ้นเครื่อง

วันที่สอง

เกาะนามิ - ภูเขาโซรัค - เคบิล - วัดชินฮึงซา

00.10

บินลัดฟ้าสู่ สาธารณรัฐเกาหลีโดยสายการบิน **Business Air** เที่ยวบินที่ **8B 867** บริการอาหารและเครื่องดื่มบนเครื่อง

07.30

เดินทางถึงท่าอากาศยานนานาชาติ อินชอน สาธารณรัฐเกาหลีใต้(เวลาท้องถิ่นเร็วกว่าไทย 2 ชม. กรุณาปรับนาฬิกาของท่านเป็นเวลาท้องถิ่นเพื่อสะดวกในการนัดหมาย) หลังจากผ่านการตรวจคนเข้าเมืองและศุลกากรแล้วจากนั้นนำท่านลงเรือสู่ **เกาะนามิ** ชมวิวทิวทัศน์ซึ่งเคยใช้เป็นสถานที่ถ่ายทำละครทีวี *Winter Love Song* หรือเพลงรักในสายลมหนาว อันโด่งดังไปทั่วทั้งเกาหลีและเอเชีย ท่านจะได้สัมผัสบรรยากาศอันแสนโรแมนติก และความงามของทิวทัศน์ที่ตั้งตรงดิ่งเป็นแนวยาวตลอด 2 ข้างทาง ซึ่งในแต่ละฤดูเกาะนามิจะมีความสวยงามแตกต่างกันไป พร้อมมีเวลาให้ท่านได้เก็บภาพกับโลกแห่งประทับใจ หรือจะเลือกซื้อจ๊อกซานชมวิวยามตามอัชฌาศัย



กลางวัน

รับประทานอาหารกลางวัน ณ ภัตตาคาร บริการ **Dukkalbi** ไก่ผัดเผ็ดบาร์บีคิวเป็นเนื้อไก่ที่หั่นออกเป็นชิ้นพอคำ คลุกเคล้าด้วยซีอิ๊วเครื่องปรุง และหมักทิ้งไว้จนได้ที่ จึงนำเนื้อไก่และผักมาผัดบนกระทะยักษ์ รับประทานพร้อม กิมจิ ซุปสาหร่าย และข้าวสวย



หลังจากนั้นเดินทางอีกประมาณ 90 นาทีเพื่อเดินทางสู่ภูเขาโซรักหรืออุทยานแห่งชาติโซรัก หลังจากนั้นนำทุกท่านไปสู่ **วัด**



Shinhung หรือวัด ชินซึ่งชาคือวัดที่มี อายุเก่าแก่กว่าพันปี สร้างในสมัยอาณาจักรซิลลา นมัสการ พระพุทธรูปปางสมาธิองค์ใหญ่ ตั้งอยู่กลางแจ้ง และเดินข้ามสะพานชำระจิตใจ ท่านจะพบ วัดชินซึ่งชา วัดเก่าแก่กว่าพันปี สร้างในสมัยอาณาจักรซิลลา และยังมีระฆังเก่าแก่ที่มีอายุ 1,400 ปี ซึ่งตั้งอยู่ภายใน **วัดชินอันซา** ซึ่งตั้งอยู่ในอุทยานแห่งชาติโซรักซาน เป็นวัดที่เก่าแก่สร้างในสมัยอาณาจักรซิลลา นำทุกท่านนมัสการพระพุทธรูปสัมฤทธิ์ปางสมาธิขนาดใหญ่ เพื่อความเป็นสิริมงคลแก่ตัวท่านเองและครอบครัว จากนั้นนำท่านเดินทางสู่ สถานีกระเช้าไฟฟ้า เพื่อนำท่านโดยสาร **นั่งกระเช้าไฟฟ้า (CABLE CAR)** จุดชมวิวของอุทยานแห่งชาติโซรักซาน ซึ่งจะสามารถมองเห็นวิวทิวทัศน์บนยอดเขา จุดตั้งภาพวาดเก็นที่ จะบรรยาย

เกร็ดน่ารู้.....ทำไมเค้าต้องสร้างอนุสาวรีย์หมีไว้ด้วย... เหตุเพราะตำนานความเชื่อของชาวเกาหลี ตามตำนานได้เล่าเอาไว้ว่า ในอดีตมีเทพผู้ปกครองอยู่บนสวรรค์นามว่า ฮวานอิน (Hwan-in) มีโอรสนามว่า ฮวานอุง (Hwan-ung) เทพฮวานอุงนั้น มีความปรารถนาที่จะเสด็จมาที่โลกมนุษย์ ซึ่งพระบิดาก็ได้อนุญาต โดยได้นำไฟพรพลงมากกว่า 3,000 องค์ ขณะนั้นมีเสือและหมีอยู่คู่หนึ่ง มีความต้องการอย่างยิ่งที่จะเป็นมนุษย์ จึงได้สวดภาวนาขอให้ตนได้เป็นมนุษย์ต่อเทพทุกองค์ จนกระทั่งได้มาขอต่อเทพฮวานอุง พระองค์ได้สัมผัสถึงความปรารถนาอันแรงกล้าของหมีและเสือ จึงได้ประทานผักโขม และ กระเทียมแก่สัตว์ทั้งสอง พร้อมทั้งสั่งให้สัตว์ทั้งสองจำศีลอยู่ในถ้ำเป็นเวลา 100 วัน หากทำสำเร็จสัตว์ทั้งสองก็จะสมปรารถนา หมีและเสือดีใจเป็นอย่างมากพร้อมรับคำและเข้าไปจำศีล ปรากฏว่าผ่านไปได้แค่ 3 วัน เสือก็หมดความอดทนเลิกสวดความตั้งใจไป แต่หมีมีความอดทนมากกว่า พออยู่ในถ้ำได้ถึง 21 วันก็กลายร่างเป็นหญิงงามมีชื่อว่า อุง-นยอ (Ung-nyeo) ต่อมา อุง-นยอ อยากมีบุตรแต่ไม่มีชายจะแต่งงานด้วย จึงได้ไปสวดอธิษฐานต่อฮวานอุงอีกครั้ง เทพฮวานอุงสงสารและเห็นว่าเป็นหญิงที่มีรูปร่างงดงามยิ่งนัก จึงแปลงกลายเป็นมนุษย์แล้วมาแต่งงานกับอุง-นยอเสียเอง จึงได้กำเนิดบุตรชายชื่อ ทันกุนวันกอม (Dangun Wanggeom) จนต่อมา ทันกุนวันกอม ได้เป็นผู้สถาปนาอาณาจักรโคโซซอนขึ้น (Gojoseon) ซึ่งถือว่าเป็นอาณาจักรเริ่มแรกของเกาหลีนั่นเอง ดังนั้น ชาวเกาหลีจึงเชื่อว่า หมีเป็นต้นกำเนิดของพวกเค้า และได้สร้างอนุสาวรีย์หมีไว้ที่ โซรักซานแห่งนี้



ค่า รับประทานอาหารค่ำ ณ ภัตตาคาร บริการท่านด้วย **ชาบู ชาบู** สุกี้สไตล์เกาหลี บนหม้อไฟร้อนๆ ประกอบด้วย ผักสดชนิดต่างๆ และเนื้อหมูสไลด์น้ำซุปร้อนๆ และเส้นอุด้งซึ่งขาดไม่ได้ในการทาน ชาบู ชาบู พร้อมข้าวสวย

จากนั้นนำท่านเข้าสู่ที่ **Phoenix Ski Resort** หรือเทียบเท่า

วันที่สาม

อุทยานกษัตริย์เซจง - Strawberry farm - เอเวอร์แลนด์

เช้า

รับประทานอาหารเช้า ณ ห้องอาหารของโรงแรม



นำท่านเดินทางสู่ **อุทยานกษัตริย์พระเจ้าเซจงมหาราช** กษัตริย์องค์ที่ 4 แห่งราชวงศ์โชซอนของประเทศเกาหลีใต้ ถือเป็นมหาราช 1 ใน 2 จาก กษัตริย์ทั้งหมด 27 พระองค์ของประวัติศาสตร์เกาหลี กษัตริย์ที่มี พระสาทิสลักษณ์ของพระองค์ยังปรากฏบนธนบัตร 10,000 วอนของเกาหลีใต้ เป็นผู้ประดิษฐ์อักษรเกาหลีให้มีใช้สืบเนื่องมาจนถึงปัจจุบัน อุทยานหลวงที่ก่อสร้างเมื่อปี 1469 ที่ใช้แรงงานกว่า 5,000 คนภายในเวลา 20 วัน ตั้งอยู่ท่ามกลางเทือกเขาทั้ง 2 Mt.Chingsung และ Mt.Buksung ถือตามหลักฮวงจุ้ยทุกประการ

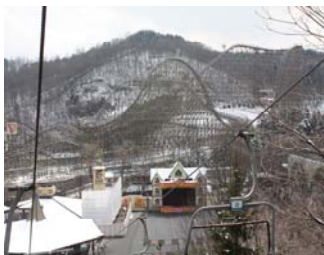
จากนั้นนำท่านสู่ **ไร่สตรอเบอร์รี่** ขอเชิญท่านลิ้มรสสตรอเบอร์รี่เกาหลีสดๆ ในบรรยากาศภายในไร่สตรอเบอร์รี่อย่างแท้จริง ท่านจะได้พบกับวิถีชีวิตชาวไร่สตรอเบอร์รี่ของเกาหลี ว่ามีวิธีการปลูกอย่างไรจึงได้ผลสตรอเบอร์รี่ที่ขนาดใหญ่เป็นพิเศษ และหวานหอมชวนรับประทานเป็นที่ชื่นชอบของชาวเกาหลีเอง และชาวต่างชาติ และยังเป็นผลไม้ส่งออกของประเทศอีกด้วย ชมวิธีการปลูก การดูแลรักษา และท่านยังสามารถเลือกชิมสตรอเบอร์รี่ได้จากภายในไร่ (อาจจะมีการเปลี่ยนไร่ผลไม้ตามความเหมาะสม)



กลางวัน

รับประทานอาหารกลางวัน ณ ภัตตาคาร บริการ **อันจองชิก** เป็นอาหารสไตล์เกาหลีแท้ๆ ที่เป็นอาหารชาววังในสมัยที่เกาหลีมีระบบกษัตริย์ และยังเป็นอาหารที่มีการนำมาใช้ในละครเรื่อง **“แด จัง กึม”**

หลังจากนั้นนำทุกท่านสู่ **สวนสนุกเอเวอร์แลนด์** สวนสนุกกลางแจ้งที่ใหญ่ที่สุดของประเทศ และเป็นที่ยอดนิยมของชาวเกาหลีและชาวต่างชาติเป็นอย่างมากตั้งอยู่ท่ามกลางหุบเขาและขอเชิญท่านท่องเที่ยวไปกับโลกของสัตว์ป่าซาฟารี ท่านจะได้พบกับ **ไล**



เกอร์ ซึ่งเป็นลูกแฝดผสมที่เกิดขึ้นจากความรักระหว่างสิงโตผู้เป็นพ่อและเสือผู้เป็นแม่นับเป็นแฝดผสมสิงโตคู่แรกในโลก มีอายุกว่า 15 ปีแล้ว และสนุกไปกับลีลาท่าทางอันพิรุฬวไหวของหมีต่างๆ ซึ่งพนักงานขับรถซาฟารีจะเป็นผู้ทักทายและเล่นกับพวกเขาเหล่านั้นและเติมเต็มความสุขของท่านด้วยเครื่องเล่นนานาชนิดด้วยบัตร **Free Pass** ท่านสามารถเลือกเล่นเครื่องเล่นได้ทุกชนิดไม่จำกัดจำนวนครั้งเชิญท่านเก็บภาพความประทับใจกับสวนดอกไม้ ซึ่งกำลังบานสะพรั่งเต็มสวน ทั้งนี้ขึ้นอยู่กับสภาพอากาศ (เดือนมีนาคม-เดือนเมษายน ชมสวนดอกทิวลิป, เดือนพฤษภาคม-เดือนมิถุนายน ชมสวนดอกกุหลาบ เดือนสิงหาคม-เดือนกันยายน ชมสวนดอกลิลลี่, เดือนตุลาคม-เดือนพฤศจิกายน) ชมสวนดอกเบญจมาศ



ค่ำ

รับประทานอาหารค่ำ ณ ภัตตาคาร บริการ **Dweji Bulgogi** หมูย่างเกาหลีที่ผ่านการหมักในหม้อดินและส่วนผสมหลายๆอย่าง อาทิซอสซีอิ้วผลไม้หวานนานาชนิดและนำลงไปย่างและใช้กรรไกรตัดเป็นชิ้นพอดีคำ เสริฟพร้อมซุปรสอร่อยและข้าวสวยร้อนๆ

จากนั้นนำท่านเข้าสู่ที่ **Laviedor Resort** หรือเทียบเท่า

วันที่

บลูเฮาส์ - พิพิธภัณฑสถานพื้นบ้าน - พระราชวังเคียงบ็อก - เมียงดง - ศูนย์โสม - JUMP Show - ซ้อปิ้งทงแดมุน

เช้า

รับประทานอาหารเช้า ณ ห้องอาหารของโรงแรม



นำท่านผ่านชม **บลูเฮาส์** ทำเนียบของประธานาธิบดีคนปัจจุบัน ลิ เมียง บัค (ระหว่างรถแล่นผ่านไม่อนุญาตให้ถ่ายภาพหรือวิดีโอใดๆ ทั้งสิ้น) หลังจากนั้นแวะถ่ายรูปเป็นที่ระลึกกับ **อนุสาวรีย์รูปนกพิณิกซ์** สัญลักษณ์ความเป็นอมตะชมทัศนียภาพอันสวยงามของภูเขารูปหัวมังกร และวงเวียนน้ำพุ นับเป็นจุดที่มีวิวสวยจึ้งที่ดีที่สุดของกรุงโซล จากนั้นเข้าชม **พิพิธภัณฑสถานพื้นเมือง** รับประทานประวัติความเป็นมาของคนเกาหลีตั้งแต่ยุคโบราณผ่านทาง

(ระหว่างรถแล่นผ่านไม่อนุญาตให้



ห้องแสดงหุ่นจำลองจากนั้นนำท่านย้อนรอยละครเรื่อง **Princess**

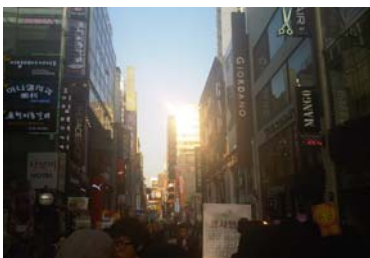
Hours หรือเจ้าหญิงวุ่นวายกับเจ้าชายเขินชาติ **พระราชวังเคียงบ็อก** ซึ่งเป็นพระราชวังไม้โบราณที่เก่าแก่ที่สุด สร้างขึ้นใน ค.ศ. 1394 ในอดีตกว่า 600 ปีก่อน ภายในพระราชวังแห่งนี้มีหมู่พระที่นั่งมากกว่า 200 หลัง แต่ได้ถูกทำลายไปมากในสมัยที่ญี่ปุ่นเข้ามาบุกยึดครอง ทั้งยังเคยเป็นศูนย์บัญชาการทางการทหารและเป็นที่ประทับของกษัตริย์ ปัจจุบันได้มีการก่อสร้างหมู่พระที่นั่งที่เคยถูกทำลายขึ้นมาใหม่ในตำแหน่งเดิม ถ่ายภาพคู่กับ **พลับพลากลางน้ำเคียงเฮวรู** ที่ซึ่งเคยเป็นท้องพระโรงออกงานสโมสรสันนิบาตต่างๆ สำหรับต้อนรับแขกบ้านแขกเมือง หลังจากนั้นนำทุกท่านสู่ จัตุรัสเซจองหรือถนนเซจองที่เป็นสถานที่ตั้งอนุสาวรีย์ของกษัตริย์เซจองที่มีความสำคัญมากต่อประเทศเกาหลี

กลางวัน

รับประทานอาหารกลางวัน ณ ภัตตาคาร **Osam Bulgogi** เป็นการดื่มรวมกันของหมูสามชั้นและอาหารทะเลเป็นน้ำคลุกคลิกซึ่งมีรสชาติกลมกล่อมน่ารับประทาน รับประทานพร้อมกิมจิ

บ่าย

จากนั้นนำท่านต่อด้วยการช้อปปิ้งแบบสุดๆ ทั้งราคาและสินค้าที่ย่าน **"เมียงดง"** หรือ สยามสแควร์เกาหลี หากท่านต้องการทราบว่า แฟชั่นของเกาหลีเป็นอย่างไร ก้าวล้ำนำสมัยเพียงใด ท่านจะต้องมาที่เมียงดงแห่งนี้ พบกับสินค้าวัยรุ่น อาทิ เสื้อผ้า รองเท้าบุรุษ-สตรี เครื่องสำอางต่างๆของเกาหลี **ACCESSORIES** ต่างๆ เดินทางสู่ **ศูนย์โสม** ซึ่งรัฐบาลรับรองคุณภาพว่าผลิตจากโสมที่อายุ 6 ปี ซึ่งถือว่าเป็นโสมที่มีคุณภาพดีที่สุดในชมวงจรชีวิตของโสม พร้อมให้ท่านได้เลือกซื้อโสมที่มีคุณภาพดีที่สุดในราคาถูกกว่าไทย 2 เท่า กลับไปบำรุงร่างกายหรือฝากญาติผู้ใหญ่ที่ท่านรักและนับถือ



ค่ำ

รับประทานอาหารกลางวัน ณ ภัตตาคาร บริการ **bibimbap + Sahbu** ข้าวย่ำร้อนๆที่เสิร์ฟมาในหม้อหินที่ผสมผักและข้าวนานาชนิดพร้อมกับใส่ซอสพริกเพื่อเพิ่มรสชาติ และ ยังเสิร์ฟพร้อมกับซุปร้อนสไลด์ชาบู



นำท่านร่วมชมการแสดงสด **"JUMP SHOW"** เป็นละครเวทีรูปแบบใหม่จากประเทศเกาหลี เป็นละครใบ้ที่มีเอกลักษณ์อยู่ที่การนำเสนอศิลปะการต่อสู้แบบโบราณของเกาหลี ได้แก่ เทควันโดและเทกยอน ผสมผสานกับศิลปะการต่อสู้ของชนชาติอื่นในแถบเอเชีย เช่น กังฟู คาราเต้ กระบี่กระบอง และมวยจีน โดยมีมุกตลกขำขันเป็นเสมือน "ผงซุรต"

จากนั้นนำท่านสู่แหล่งช้อปปิ้งที่ได้ชื่อว่าใหญ่ที่สุดในเอเชีย **"ตลาดทองแดมุน"** ซึ่งตั้งอยู่บริเวณประตูเมืองโบราณทางทิศตะวันออกเฉียงซึ่งท่านสามารถสรรหาสินค้า หลากหลายประเภทตั้งแต่ศิระชะรอยประดับทำ อาทิ เสื้อผ้า รองเท้าบุรุษ-สตรี รองเท้าผ้าใบ เข็มขัด ของที่ระลึก ชุดเครื่องครัว ถุงเท้า ผ้าพันคอ โดยท่านจะได้สัมผัสกับบรรยากาศการ **Shopping** สินค้าในราคาเกาหลีอย่างแท้จริง

จากนั้นนำท่านเข้าพัก **CAPITAL HOTEL** หรือเทียบเท่า

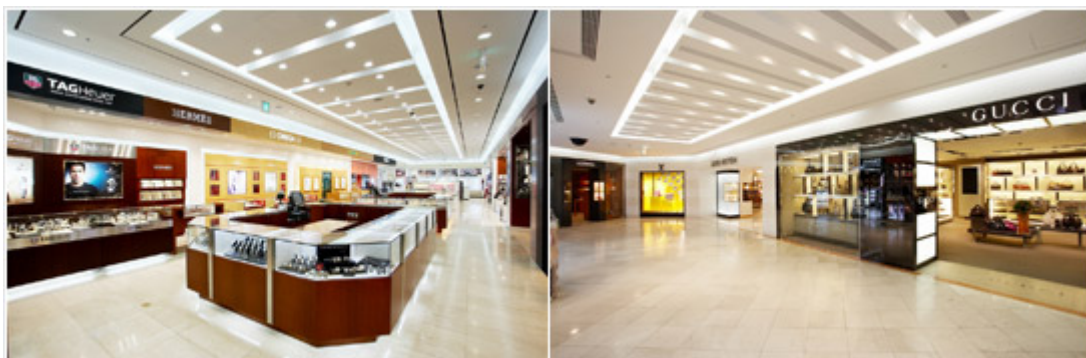
วันที่ห้า

Amethyst Factory - N'Seoul Tower - Teddy Bear Museum - Dongwha Duty Free - กรุงเทพฯ

หลังจากรับประทานอาหารเช้าภายในโรงแรมแล้วนำทุกท่านสู่ **Amethyst Factory** ซึ่งเป็นสถานที่ผลิตพลอยที่สวยงามและมีคุณภาพดีที่สุดในเกาหลี นำท่านสู่ **N Seoul Tower** หอคอยใจกลางกรุงโซลที่ท่านจะได้เห็นทัศนียภาพของกรุงโซลได้รอบ **360** องศา และชมความน่ารักของ **"The Teddy Bear Museum"** ซึ่งอยู่ชั้นใต้ดินของโซลทาวเวอร์ให้ท่านได้ชมความน่ารักของเจ้าหมีขนฟู ซึ่งภายในแบ่งเป็น **2** ฮอลล์ ฮอลล์แรกทำหน้าที่บอกเล่าความเป็นมาของเกาหลี โดยท่านจะเห็นเจ้าหมีแต่งกายในชุดประจำชาติ และชุดขนนางของแต่ละยุคแต่ละสมัยในขณะที่ฮอลล์ที่สอง เป็นการเล่าเรื่องราวของเกาหลียุคใหม่จากมุมมองต่างๆ ของกรุงโซล ท่านจะได้เห็นกองทัพหมีแสดงดนตรี เชียร์บอลโลก หรือหมีฮิปฮอปที่กำลังเต้นบ๊อบบอย ท่านจะได้สัมผัสถึงประวัติศาสตร์และสัมผัสถึงวิถีชีวิตความเป็นอยู่ของคนเกาหลีสมัยใหม่โดยเพลิดเพลินและไม่รู้สึกรีบเร่ง



หลังจากนั้นนำทุกท่านไปยังสถานที่ช้อปปิ้งอีกทีคือ **Dongwha Duty Free** เพื่อให้ทุกท่านได้ไปซื้อของปลอดภาษีที่มีราคาต่ำกว่าท้องตลาดทั่วไป ในนั้นทุกท่านสามารถเลือกซื้อสิ่งของได้มากมาย อาทิ กระเป๋าแบรนด์เนมหรือเครื่องสำอางทั้งของเกาหลีและของต่างประเทศ



กลางวัน

รับประทานอาหารกลางวัน ณ ภัตตาคาร **เมนู ไก่ตุ๋นโสม** อาหารสำหรับชาววังบำรุงสุขภาพ บริการท่านละ 1 ตัว บรรจุอยู่ในหม้อเหล็กที่ร้อนๆ ภายในตัวไก่จะซัดไส้ด้วยข้าว และของบำรุงต่างๆ อาทิ เม็ดพุทราแห้ง รากโสม เก๋ากี้ ปรงรสด้วยพริกไทยดำ และเกลือ รับประทานพร้อมเครื่องเคียงที่เรียกว่า กักตูกี้ (ทำจากหัวไชเท้าดอง) และเส้นขนมจีนหนานุ่มแบบเกาหลี พร้อมทั้งเสิร์ฟ อินซมัจจู หรือ เหล้าดองโสม



จนได้เวลาสมควรนำท่านสู่สนามบินอินชอน ระหว่างทางพาท่านแวะละลายเงินวอนที่ร้านค้าสนามบิน ซึ่งท่านสามารถเลือกซื้อสินค้าพื้นเมืองอีกรอบหนึ่งเป็นการส่งท้ายก่อนอำลาเกาหลี อาทิ บะหมี่ชินรามิเยน (มาฆ่าสไตล์เกาหลี) อูด้ง กิมจิ ขนมซ็อกโกไฟยาลูกอมแปดกวางที่ประเทศไทยอาจไม่มี ซ็อกโกแลตสโตน น้ำจิ้มปรงรสหมูย่างเกาหลี ไก่ตุ๋นโสมสำเร็จรูป ผลไม้สดลิ้นจี่ในราคาพิเศษก่อนกลับเมืองไทย

17.00

เห็นฟ้ากลับสู่กรุงเทพฯ โดยเที่ยวบินที่ **8B 868** บริการอาหารและเครื่องดื่มบนเครื่อง

21.30

ถึงท่าอากาศยานสุวรรณภูมิโดยสวัสดิภาพ พร้อมความประทับใจ



ขอสงวนสิทธิ์ในการเปลี่ยนแปลงเที่ยวบินทั้งไปและกลับโดยมิต้องแจ้งให้ทราบ ล่วงหน้า ขอสงวนสิทธิ์ในการเปลี่ยนแปลงโปรแกรม หรือรายการอาหาร โดยมิต้องแจ้งให้ทราบล่วงหน้า ทั้งนี้ขึ้นอยู่กับความเหมาะสม

ราคาทัวร์รวม

1. ค่าตัวเครื่องบินไป-กลับ ตามเส้นทางที่ระบุในรายการขึ้นที่สนามบิน ไป-กลับพร้อมคณะ
2. ค่าอาหารทุกมื้อ ตามที่ระบุในรายการ
3. ค่าเข้าชมสถานที่ต่างๆ ตามรายการ
4. ค่าที่พักตามระบุในรายการ พักห้องละ 2 ท่าน ตามโรงแรมที่ระบุ หรือเทียบเท่า
5. ค่ารถรับ-ส่ง และนำเที่ยวตามรายการ
6. ค่าภาษีสนามบิน ทุกแห่งที่มี
7. ค่าน้ำหนักกระเป๋าสัมภาระท่านละ 20 กก.
8. ค่าประกันอุบัติเหตุระหว่างเดินทาง วงเงินท่านละ 1,000,000 บาท (เงื่อนไขตามกรมธรรม์)

ราคาทัวร์ไม่รวม

1. ค่าใช้จ่ายส่วนตัว อาทิ ค่าทำหนังสือเดินทาง, ค่าโทรศัพท์ส่วนตัว, ค่าซักรีด, มินิบาร์ในห้อง, รวมถึงค่าอาหาร และเครื่องดื่มที่สั่งเพิ่ม นอกเหนือรายการ (หากท่านต้องการสั่งเพิ่ม กรุณาติดต่อหัวหน้าทัวร์แล้วจ่ายเพิ่มเองต่างหาก)
2. ค่าทิปคนขับรถ และไกด์ท้องถิ่นท่านละ 20,000 วอน ต่อทริป
3. ค่าภาษีมูลค่าเพิ่ม 7% และภาษีหัก ณ ที่จ่าย 3%
4. ค่าน้ำหนักกระเป๋าสัมภาระ ที่หนักเกินสายการบินกำหนด (ปกติ 20 กก.)
5. ค่าวีซ่าสำหรับพาสปอร์ตต่างด้าว กรุณาเตรียมเอกสารคือ 1)พาสปอร์ต 2)ใบประจำตัวคนต่างด้าว 3)ใบสำคัญถิ่นที่อยู่ 4)สำเนาทะเบียนบ้าน (ถ้ามี) 5)สมุดบัญชีเงินฝาก(ถ้ามี)
- 6)รูปถ่ายสี 2 นิ้ว 2 รูป แล้วทางบริษัทฯจะเป็นผู้ดำเนินการยื่นวีซ่าให้ท่าน โดยจ่ายค่าบริการต่างหาก (สำหรับหนังสือเดินทางต่างด้าว เจ้าของหนังสือเดินทางต้องทำเรื่องแจ้งเข้า-ออกด้วยตนเองก่อนจะยื่นวีซ่า)

หมายเหตุ

1. จำนวนผู้เดินทาง ขั้นต่ำ ผู้ใหญ่ 15 ท่าน ขึ้นไป
2. เที่ยวบิน ราคาและรายการท่องเที่ยว สามารถเปลี่ยนแปลงได้ตามความเหมาะสม โดยคำนึงถึงผลประโยชน์ของผู้เดินทางเป็นสำคัญ
3. หนังสือเดินทาง ต้องมีอายุเหลือใช้งานไม่น้อยกว่า 6 เดือน และบริษัทฯ รับผิดชอบผู้มีจุดประสงค์เดินทางเพื่อท่องเที่ยวเท่านั้น
4. ทางบริษัทฯจะไม่รับผิดชอบใดๆ ทั้งสิ้นหากเกิดกรณีความล่าช้าจากสายการบิน, การประท้วง, การนัดหยุดงาน, การก่อกบฏ หรือกรณีที่ท่านถูกปฏิเสธ การเข้าหรือออกเมืองจากเจ้าหน้าที่ตรวจคนเข้าเมือง หรือเจ้าหน้าที่กรมแรงงานทั้งจากไทย และต่างประเทศซึ่งอยู่นอกเหนือความรับผิดชอบของบริษัทฯ
5. ทางบริษัทฯจะไม่รับผิดชอบใดๆ ทั้งสิ้น หากท่านใช้บริการของทางบริษัทฯไม่ครบ อาทิ ไม่เที่ยวบางรายการ, ไม่ทานอาหารบางมื้อ เพราะค่าใช้จ่ายทุกอย่าง ทางบริษัทฯได้ชำระค่าใช้จ่ายให้ตัวแทนต่างประเทศแบบเหมาขาดก่อนออกเดินทาง แล้ว
6. ทางบริษัทฯจะไม่รับผิดชอบใดๆ ทั้งสิ้น หากเกิดสิ่งของสูญหายจากการโจรกรรม และ/หรือ เกิดอุบัติเหตุที่เกิดจากความประมาทของตัวนักท่องเที่ยวเอง
7. ตัวเครื่องบินเป็นตัวราคาพิเศษ กรณีที่ท่านไม่เดินทางพร้อมคณะไม่สามารถนำมาเลื่อนวันหรือคืนเงินได้
8. เมื่อท่านตกลงชำระเงินไม่ว่าทั้งหมดหรือบางส่วนกับทางบริษัทฯ ทางบริษัทฯ จะถือว่าท่านได้ยอมรับในเงื่อนไขข้อตกลงต่างๆ ที่ได้ระบุไว้แล้วทั้งหมด

เงื่อนไขการให้บริการ

1. ในการจองครั้งแรก มีค้ำจำท่านละ 10,000 บาท หรือทั้งหมด ส่วนที่เหลือชำระก่อนเดินทาง 15 วัน

ชื่อบัญชี : GOLDENMILES TOUR & TRAVEL CO.,LTD

ธนาคาร : กสิกรไทย สาขา ประตูน้ำปทุมวัน

เลขที่บัญชี : 005-2-70884-2

2. ในกรณีที่กองตรวจคนเข้าเมืองทั้งที่กรุงเทพฯ และในต่างประเทศปฏิเสธมิให้เดินทางออก หรือเข้าประเทศที่ระบุในรายการ บริษัทฯ ขอสงวนสิทธิ์ที่จะไม่คืนค่าบริการไม่ว่ากรณีใดๆ ทั้งสิ้น

3. การยกเลิกที่เดินทางต้องการันตีมีค้ำจำกับสายการบิน หรือผ่านตัวแทนในประเทศ หรือต่างประเทศ รวมถึงเที่ยวบินพิเศษ เช่น Charter Flight, Extra Flight จะไม่มีการคืนเงินมีค้ำจำ หรือค่าทัวร์ทั้งหมด

การยกเลิก

- ยกเลิกก่อนการเดินทาง 15 วันขึ้นไป เก็บค่าใช้จ่าย ท่านละ 10,000 บาท

- ยกเลิกก่อนการเดินทาง 7 - 14 วัน เก็บค่าใช้จ่าย 50% ของราคาทัวร์

- ยกเลิกการเดินทางน้อยกว่า 1 - 6 วัน เก็บค่าใช้จ่ายทั้งหมด 100 % ของราคาทัวร์

ข้อแนะนำในการท่องเที่ยว

การเดินทางจากประเทศไทยเข้าสู่ประเทศเกาหลีและพิธีกรเข้าเมือง เอกสารที่ควรเตรียมก่อนการเดินทาง เจ้าหน้าที่ตรวจคนเข้าเมืองของประเทศเกาหลีจะพิจารณาให้เฉพาะนักท่องเที่ยว ที่มาท่องเที่ยวโดยสุจริตเท่านั้นที่ผ่านเข้าเมืองได้ และพิจารณาจาก

1.) หลักฐานการทำงานประจำของนักท่องเที่ยว ซึ่งควรที่นำติดตัวไปแสดงด้วย เช่น บัตรพนักงาน นามบัตร จดหมายการทำงาน

ภาษาอังกฤษ (กรณีเดินทางคนเดียว) จดหมายรับรองออกโดยบริษัทผู้จัดคณะ

2.) หลักฐานการเงิน ในระหว่างการท่องเที่ยวประเทศเกาหลีสมควรที่จะนำเงินสดติดตัวไปด้วย ประมาณ 300 เหรียญสหรัฐ หรือประมาณ 300,000 วอน สำหรับการเดินทาง 2 วัน (หากไม่มีบัตรเครดิต) หากมีบัตรเครดิตต่างประเทศ เช่น Visa Card, American Express, Dinners Club หรือ Master Card ต้องนำติดตัวไปด้วยหรือหลักฐานการเงินอื่นใดที่จะแสดงให้เห็นเจ้าหน้าที่ทราบว่าคุณเป็นนักท่องเที่ยว

3.) ไม่รับรองสถานศึกษาหากท่านยังอยู่ในระหว่างการศึกษาหรือบัตรนักศึกษาและควร เดินทางกับผู้ปกครอง เช่น บิดา มารดา ป้า น้า อา ที่มีนามสกุลเดียวกัน

4.) หากเป็นพาสปอร์ตใหม่ ควรนำพาสปอร์ตเก่าเทียบเล่มคู่กับพาสปอร์ตใหม่หรือนำติดตัวไปด้วย

5.) การแต่งกายสุภาพและแลดูเป็นนักท่องเที่ยว ไม่ควรสวมใส่รองเท้าแตะ

พาสปอร์ตจะต้องมีอายุก่อนการ เดินทางไม่น้อยกว่า 6 เดือน ในกรณีที่กองตรวจคนเข้าเมืองทั้งที่กรุงเทพฯ และที่ประเทศสาธารณรัฐเกาหลีได้ปฏิเสธมิให้เดินทาง ออกหรือเข้า ประเทศทางบริษัทฯ ขอสงวนสิทธิ์ไม่คืนค่าใช้จ่ายไม่ว่ากรณีใดๆ ทั้งสิ้น

ถ้ามีข้อสงสัย โปรดติดต่อ **Goldenmiles co., ltd**

77/161 Rajchatevee Tower, Phayathai Road, Rajchatevee Bangkok 10400

Tel : 02-2539271-2

Fax : 02-2539273

E-mail : goldenmiles@csloxinfo.com